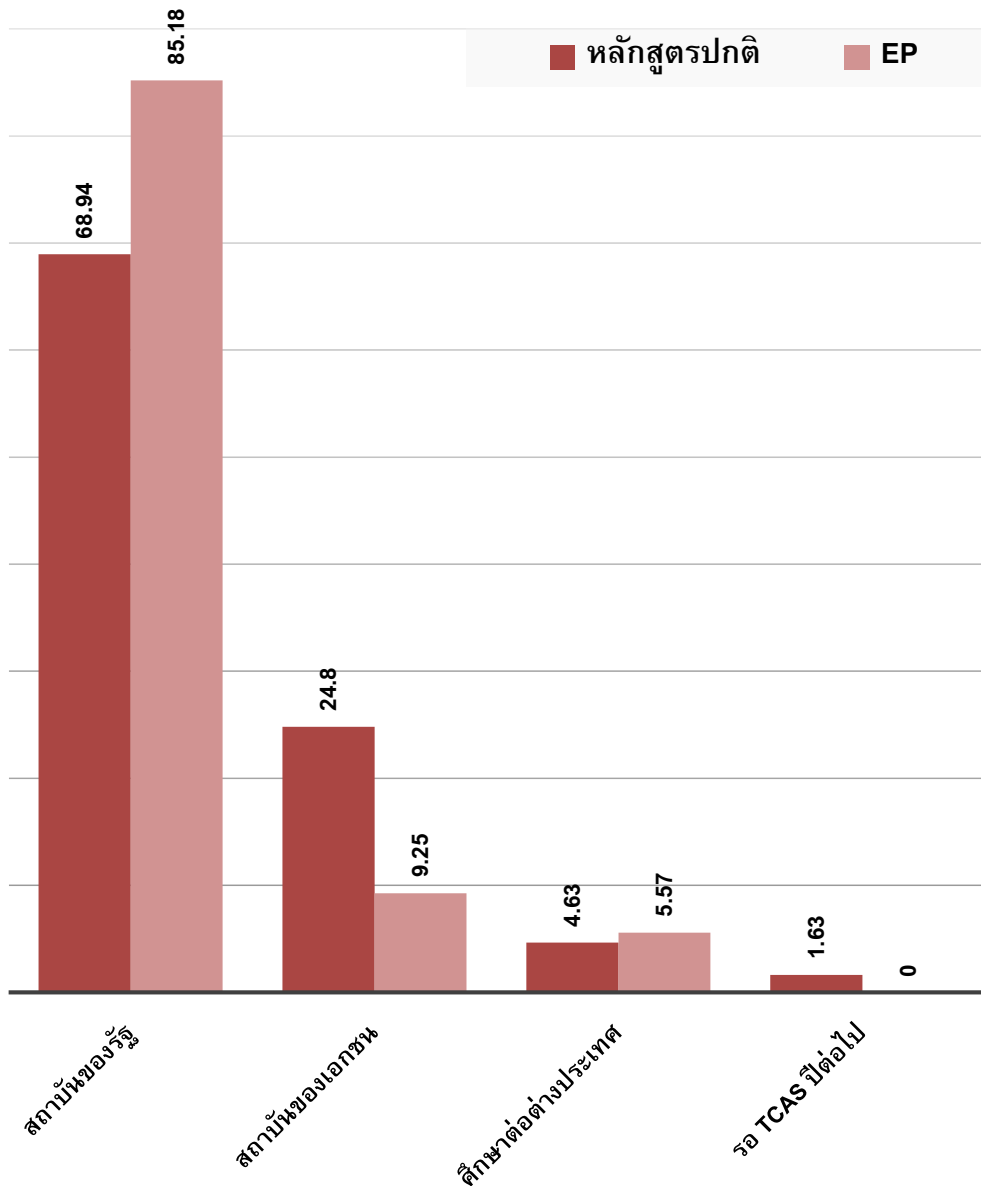


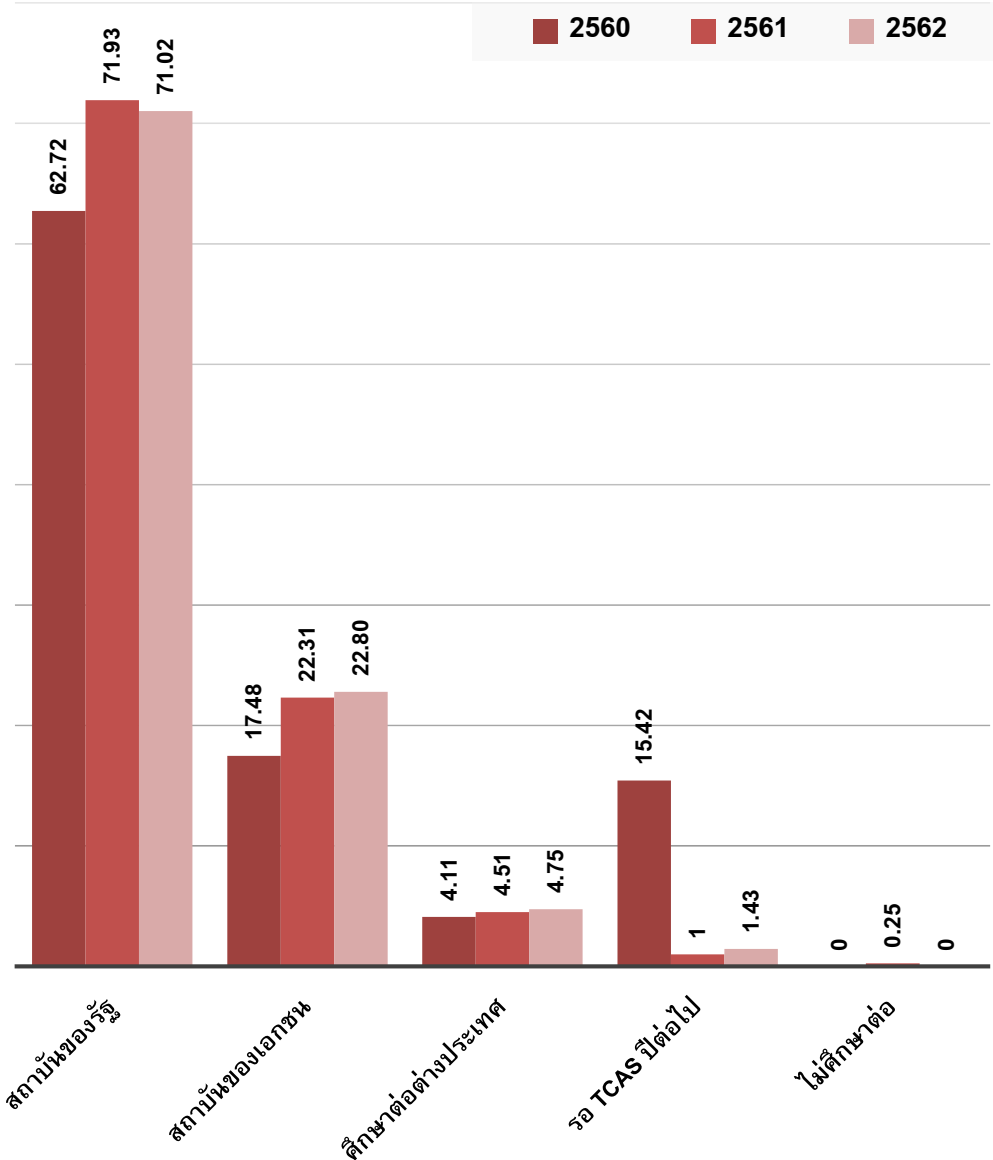


สรุปผลการเข้าศึกษาต่อระดับอุดมศึกษา  
นักเรียนระดับชั้นมัธยมศึกษาปีที่ 6  
โรงเรียนอัสสัมชัญ

# ร้อยละของจำนวนนักเรียนที่เข้าศึกษาต่อ ระดับอุดมศึกษา ปีการศึกษา 2562



# ร้อยละของจำนวนนักเรียนที่เข้าศึกษาต่อ ระดับอุดมศึกษา ปีการศึกษา 2560 - 2562



**มหาวิทยาลัยรัฐ 5 อันดับแรก  
ที่นักเรียนระดับชั้นมัธยมศึกษาปีที่ 6 หลักสูตรปกติ  
เข้าศึกษาต่อในระดับอุดมศึกษา  
ปีการศึกษา 2560 – 2562**

อันดับ	ปีการศึกษา 2560	ปีการศึกษา 2561	ปีการศึกษา 2562
อันดับที่ 1	จุฬาลงกรณ์ มหาวิทยาลัย	จุฬาลงกรณ์ มหาวิทยาลัย	จุฬาลงกรณ์ มหาวิทยาลัย
อันดับที่ 2	มหาวิทยาลัย ธรรมศาสตร์	มหาวิทยาลัย ธรรมศาสตร์	มหาวิทยาลัย ธรรมศาสตร์
อันดับที่ 3	มหาวิทยาลัย เกษตรศาสตร์	มหาวิทยาลัย เกษตรศาสตร์	มหาวิทยาลัย เกษตรศาสตร์
อันดับที่ 4	มหาวิทยาลัยมหิดล	มหาวิทยาลัยมหิดล	มหาวิทยาลัยมหิดล
อันดับที่ 5	มหาวิทยาลัย ศรีนครินทรวิโรฒ	มหาวิทยาลัย ศรีนครินทรวิโรฒ	มหาวิทยาลัย ศรีนครินทรวิโรฒ

**มหาวิทยาลัยเอกชน 5 อันดับแรก  
ที่นักเรียนระดับชั้นมัธยมศึกษาปีที่ 6 หลักสูตรปกติ  
เข้าศึกษาต่อในระดับอุดมศึกษา  
ปีการศึกษา 2560 - 2562**

อันดับ	ปีการศึกษา 2560	ปีการศึกษา 2561	ปีการศึกษา 2562
อันดับที่ 1	มหาวิทยาลัย อัสสัมชัญ	มหาวิทยาลัยกรุงเทพ	มหาวิทยาลัยกรุงเทพ
อันดับที่ 2	มหาวิทยาลัยกรุงเทพ	มหาวิทยาลัย อัสสัมชัญ	มหาวิทยาลัยรังสิต
อันดับที่ 3	มหาวิทยาลัยรังสิต	มหาวิทยาลัยรังสิต	มหาวิทยาลัย อัสสัมชัญ
อันดับที่ 4	สถาบันเทคโนโลยี ไทย-ญี่ปุ่น	สถาบันเทคโนโลยี ไทย-ญี่ปุ่น	วิทยาลัยดุสิตธานี
อันดับที่ 5	มหาวิทยาลัยหอการค้า ไทย	มหาวิทยาลัยหอการค้า ไทย / วิทยาลัยดุสิต ธานี	มหาวิทยาลัย นอร์ท-กรุงเทพ

**สาขาวิชาของมหาวิทยาลัยรัฐ 5 อันดับแรก  
ที่นักเรียนระดับชั้นมัธยมศึกษาปีที่ 6 หลักสูตรปกติ  
เข้าศึกษาต่อในระดับอุดมศึกษา  
ปีการศึกษา 2560 – 2562**

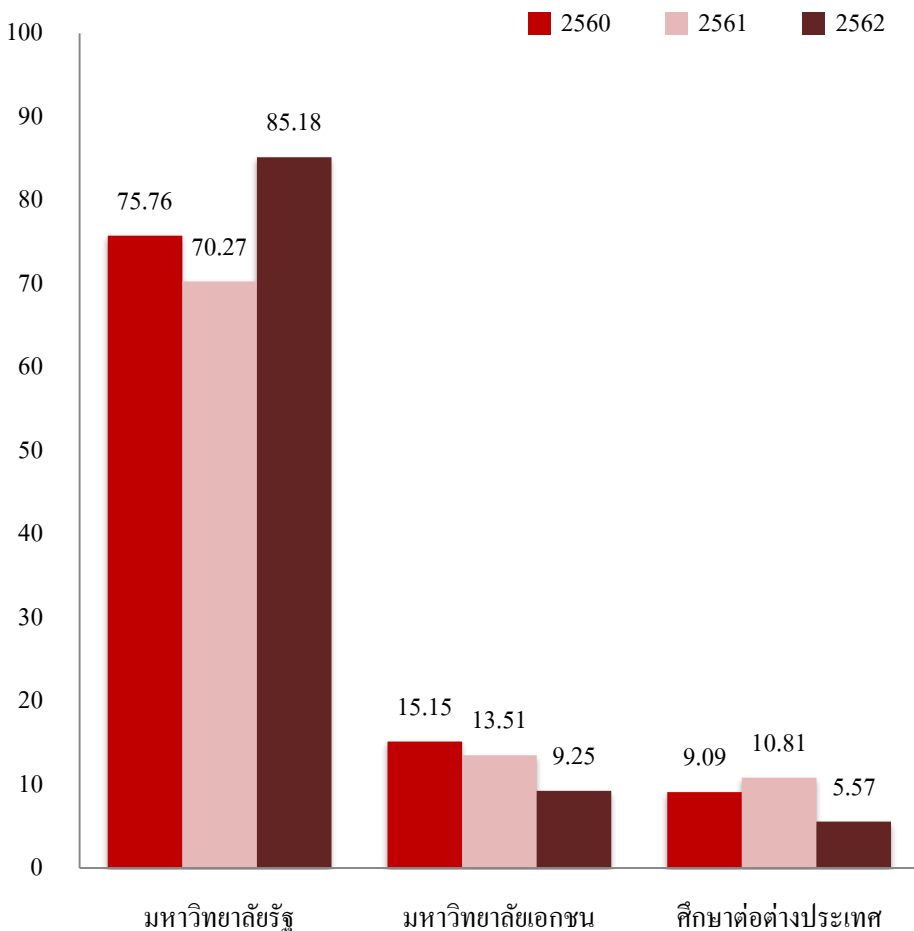
อันดับ	ปีการศึกษา 2560	ปีการศึกษา 2561	ปีการศึกษา 2562
อันดับที่ 1	วิศวกรรมศาสตร์	วิศวกรรมศาสตร์	วิศวกรรมศาสตร์
อันดับที่ 2	บริหารธุรกิจ	เศรษฐศาสตร์	บริหารธุรกิจ/ พาณิชยศาสตร์/บัญชี/ โลจิสติกส์
อันดับที่ 3	เศรษฐศาสตร์	วิทยาศาสตร์และ เทคโนโลยี	เทคโนโลยีสารสนเทศ/ มัลติมีเดีย/นวัตกรรม
อันดับที่ 4	วิทยาศาสตร์และ เทคโนโลยี	บริหารธุรกิจ	เศรษฐศาสตร์
อันดับที่ 5	เทคโนโลยีสารสนเทศ และนวัตกรรม	แพทยศาสตร์/ ทันตแพทย์/ สัตวแพทย์	วิทยาศาสตร์/เคมี/ คณิตศาสตร์/จุลชีว

**สาขาวิชาของมหาวิทยาลัยเอกชน 5 อันดับแรก  
ที่นักเรียนระดับชั้นมัธยมศึกษาปีที่ 6 หลักสูตรปกติ  
เข้าศึกษาต่อในระดับอุดมศึกษา  
ปีการศึกษา 2560 – 2562**

อันดับ	ปีการศึกษา 2560	ปีการศึกษา 2561	ปีการศึกษา 2562
อันดับที่ 1	บริหารธุรกิจ	บริหารธุรกิจ	บริหารธุรกิจ
อันดับที่ 2	เทคโนโลยีสารสนเทศ และนวัตกรรม	นวัตกรรม / มัลติมีเดีย / ดีไซน์	นิเทศศาสตร์
อันดับที่ 3	นิเทศศาสตร์	นิเทศศาสตร์/วารสาร ศาสตร์	เทคโนโลยีสารสนเทศ/ มัลติมีเดีย/นวัตกรรม
อันดับที่ 4	การโรงแรมและการ ท่องเที่ยว	วิทยาศาสตร์และ เทคโนโลยี	รัฐศาสตร์/ สังคมศาสตร์
อันดับที่ 5	มนุษยศาสตร์และ สังคมศาสตร์	วิศวกรรมศาสตร์	วิศวกรรมศาสตร์

# ผลการสอบเข้าศึกษาต่อระดับอุดมศึกษา ของนักเรียน English Program

ร้อยละของจำนวนนักเรียน English Program  
ที่เข้าศึกษาต่อระดับอุดมศึกษา ปีการศึกษา 2559-2562





**มหาวิทยาลัย 5 อันดับแรก  
ที่นักเรียนระดับชั้นมัธยมศึกษาปีที่ 6  
หลักสูตร English Program  
เข้าศึกษาต่อในระดับอุดมศึกษา  
ปีการศึกษา 2560 – 2562**

อันดับ	ปีการศึกษา 2560	ปีการศึกษา 2561	ปีการศึกษา 2562
อันดับที่ 1	มหาวิทยาลัยมหิดล / จุฬาลงกรณ์ มหาวิทยาลัย	มหาวิทยาลัยมหิดล	จุฬาลงกรณ์ มหาวิทยาลัย
อันดับที่ 2	มหาวิทยาลัย ธรรมศาสตร์ / มหาวิทยาลัยอัสสัมชัญ	จุฬาลงกรณ์ มหาวิทยาลัย	มหาวิทยาลัย ธรรมศาสตร์
อันดับที่ 3	มหาวิทยาลัยเทคโนโลยี พระจอมเกล้าธนบุรี	ศึกษาต่อต่างประเทศ	วิทยาลัยนานาชาติ มหาวิทยาลัยมหิดล
อันดับที่ 4	ศึกษาต่อต่างประเทศ	มหาวิทยาลัย ธรรมศาสตร์ / มหาวิทยาลัยอัสสัมชัญ	มหาวิทยาลัยเทคโนโลยี พระจอมเกล้าธนบุรี
อันดับที่ 5	มหาวิทยาลัยรังสิต	/ สถาบันเทคโนโลยีไทย- ญี่ปุ่น	มหาวิทยาลัยกรุงเทพ

**สาขาวิชา 5 อันดับแรก**  
**ที่นักเรียนระดับชั้นมัธยมศึกษาปีที่ 6**  
**หลักสูตร English Program**  
**เข้าศึกษาต่อในระดับอุดมศึกษา**  
**ปีการศึกษา 2560 – 2562**

อันดับ	ปีการศึกษา 2560	ปีการศึกษา 2561	ปีการศึกษา 2562
อันดับที่ 1	บริหารธุรกิจ	บริหารธุรกิจ	วิศวกรรมศาสตร์
อันดับที่ 2	วิศวกรรมศาสตร์	วิศวกรรมศาสตร์	เศรษฐศาสตร์
อันดับที่ 3	สถาปัตยกรรมศาสตร์	เศรษฐศาสตร์, ศิลปกรรมศาสตร์, วิทยาศาสตร์	บริหารธุรกิจ
อันดับที่ 4	วิทยาศาสตร์		วิทยาศาสตร์
อันดับที่ 5	ศิลปกรรมศาสตร์ นิเทศศิลป์ ดิจิทัลอาร์ต		นิเทศศาสตร์